

Estrategia de capacitación para el Modelo de Calidad de la Información Estadística y Geográfica



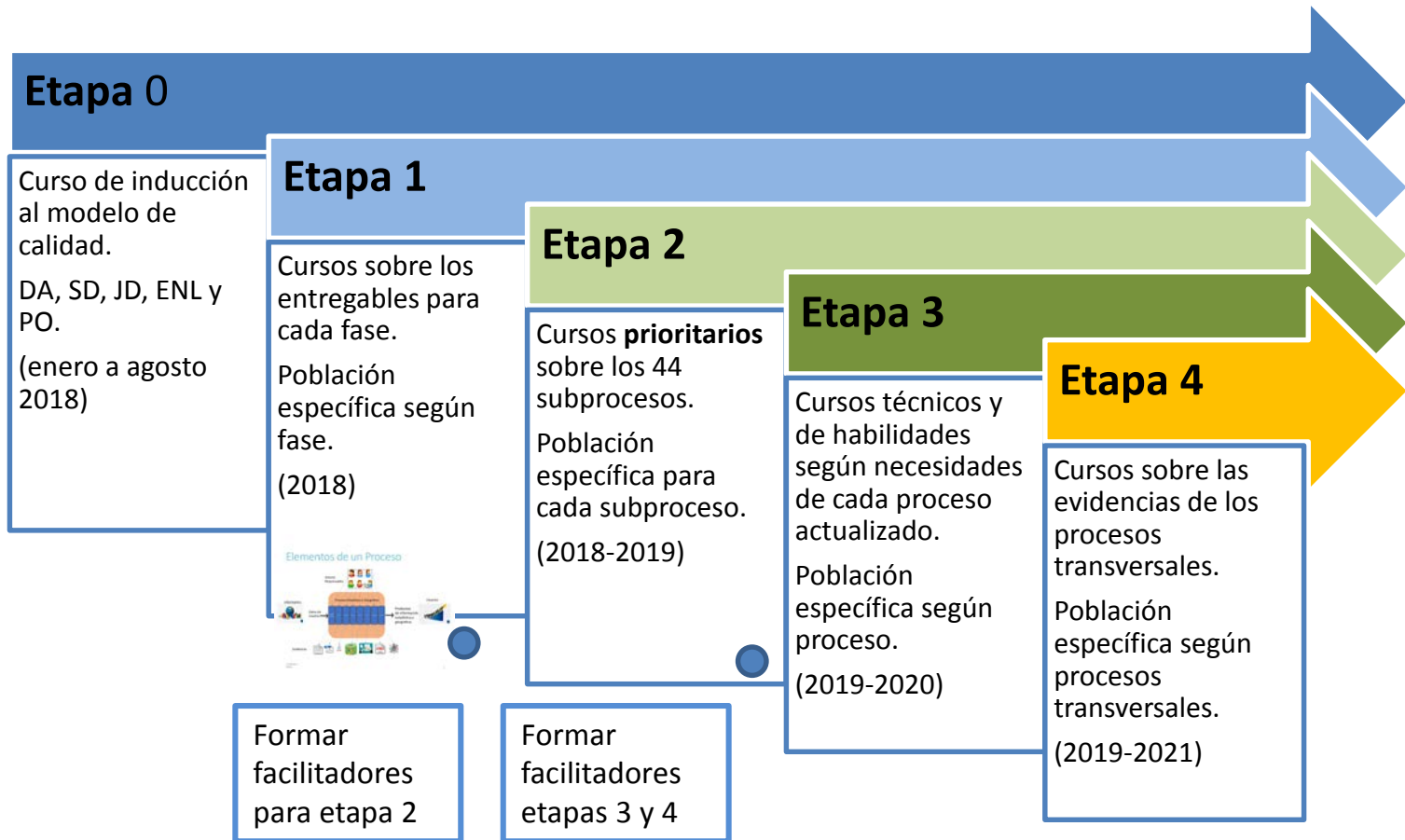
**INSTITUTO NACIONAL
DE ESTADÍSTICA Y GEOGRAFÍA**

Objetivo de la estrategia de capacitación

- Proponer actividades de capacitación para apoyar la incorporación del Modelo de Aseguramiento de la Calidad y el Modelo del Proceso Estadístico y Geográfico.



Estrategia general de capacitación



Etapa 0

(enero a agosto 2018)

- Curso de inducción
“Tu proceso, tu calidad”
 - Complementa la sensibilización realizada por Comunicación Organizacional.
- Propósitos:
 - Inducir a los principios de calidad de la información y al MPEG.
 - Manejar lenguaje común.
 - Enfoque a procesos y al MPEG.



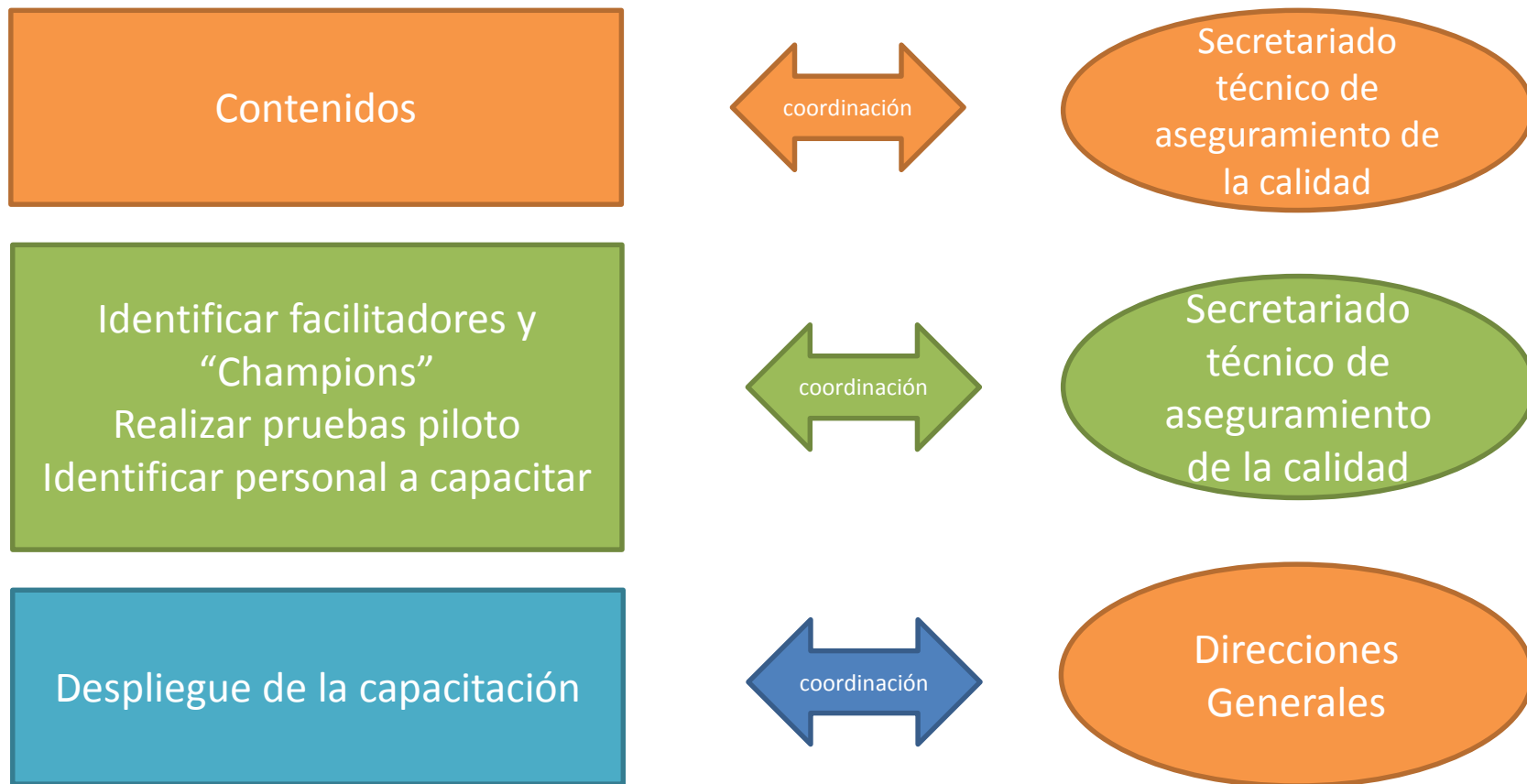
Etapa 0 (continuación)

(enero a agosto 2018)

- Forma de despliegue de la capacitación
 - Curso en línea y de estudio independiente.
 - Noviembre 2017 prueba piloto.
 - Enero a agosto 2018, Directores de área, subdirectores, jefes de departamento, enlaces y personal operativo.
 - Válido para el SPC (8 horas).



Esquema de trabajo para etapas de capacitación (1 a 4)



Conociendo México

01 800 111 46 34

www.inegi.org.mx

atencion.usuarios@inegi.org.mx



@inegi_informa



INEGI Informa

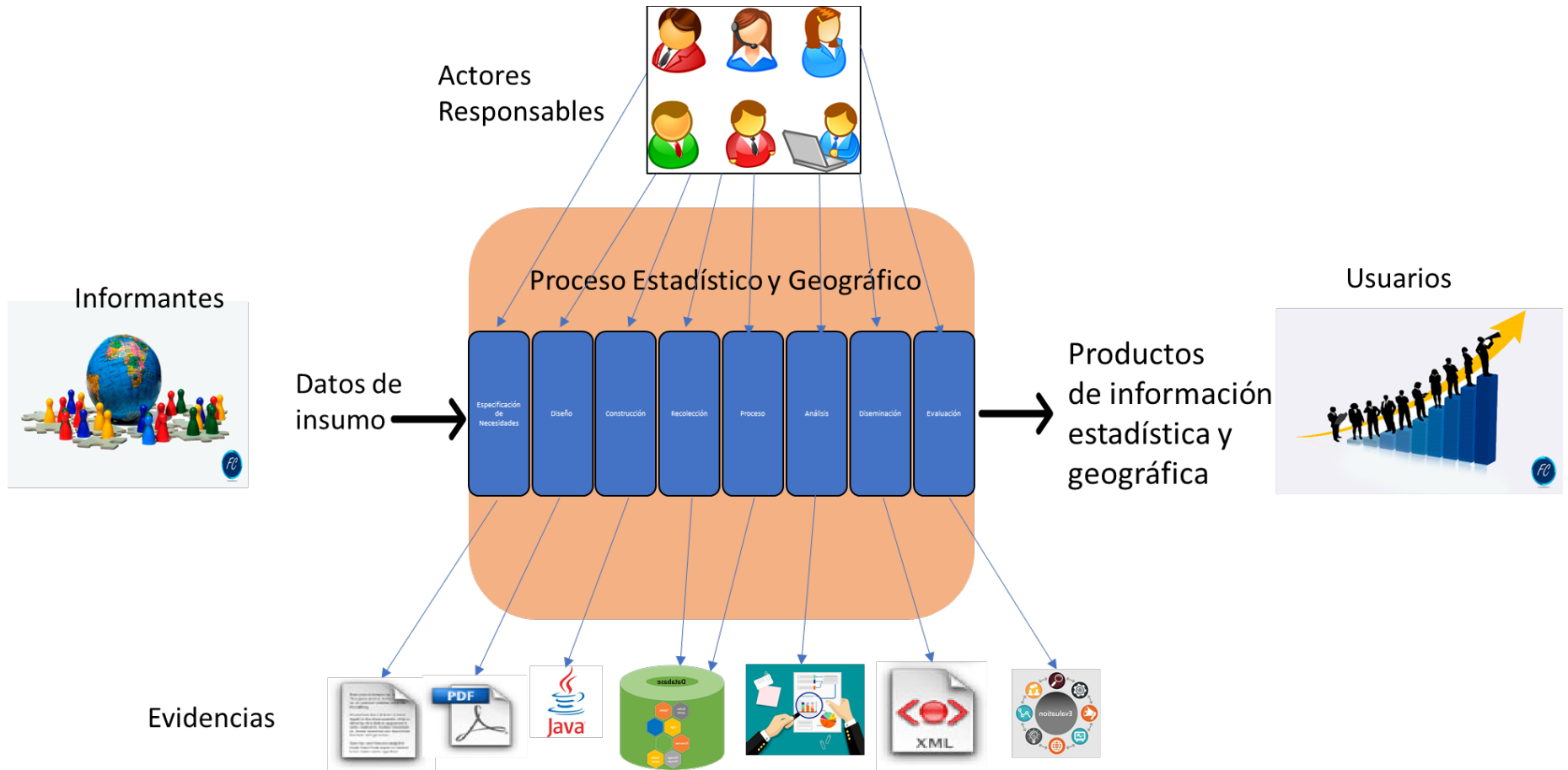


**INSTITUTO NACIONAL
DE ESTADÍSTICA Y GEOGRAFÍA**

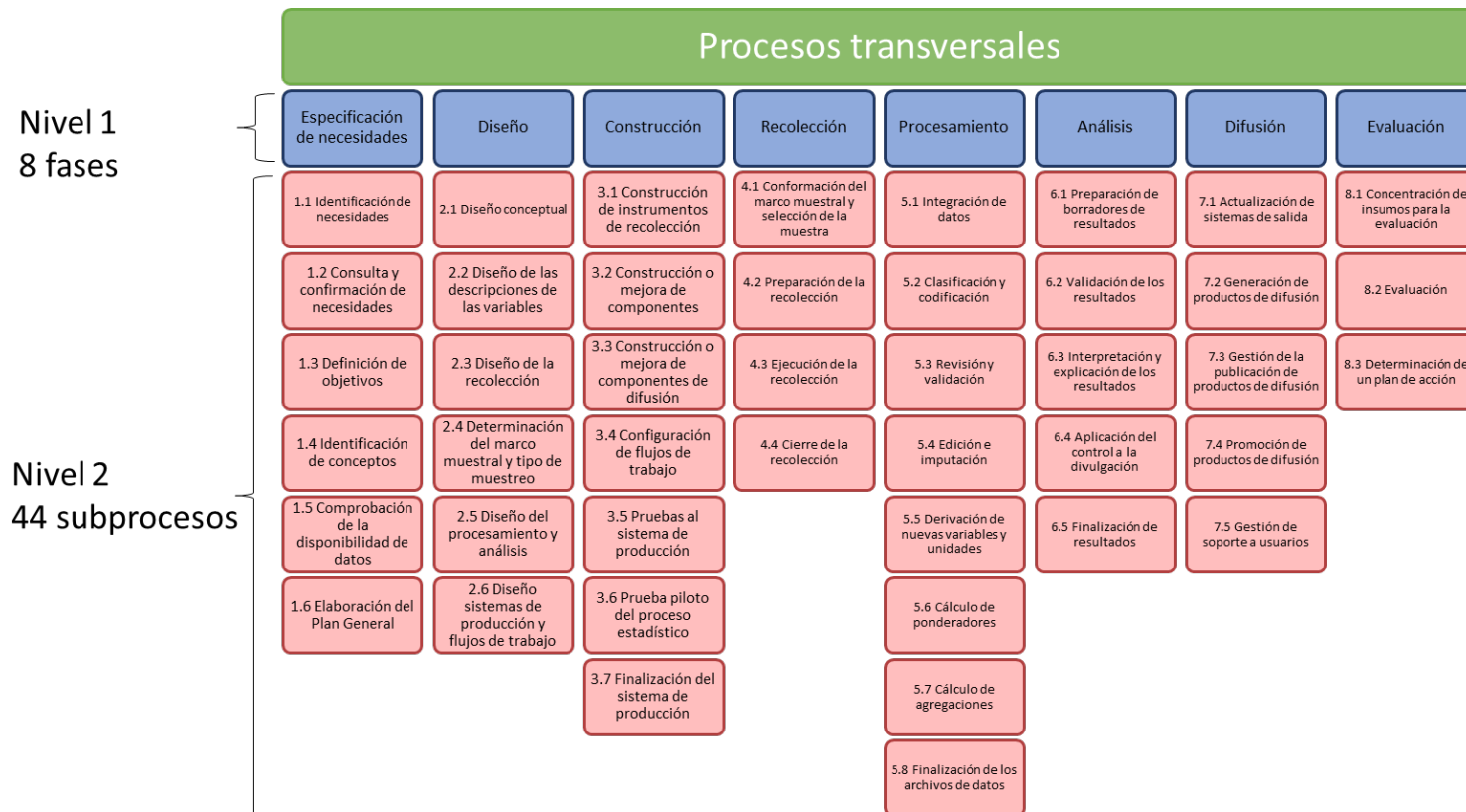
Antecedentes internacionales

- El Generic Statistics Business Process Model (GSBPM) fue planteado por la UNECE desde 2008.
 - Adoptado por todos los países europeos y por más de 100 alrededor del mundo.
- El INEGI participa como miembro del High-Level Group de la UNECE responsable del desarrollo de GSBPM y otros modelos.
 - Los modelos de datos, aplicaciones, cumplimiento de principios e indicadores usan como eje el GSBPM.
 - El desarrollo de software UNECE, disponible para los participantes, está diseñado para cumplir las funciones marcadas en el GSBPM.
- El INEGI como miembro de la Comisión Estadística de la ONU, tiene el compromiso de adopción de modelos y estándares internacionales.

Elementos de un Proceso



Componentes del MPEG



Esquema de adopción del MPEG

- Etapa 1 (2017-2018) mantener la ejecución actual, pero producir **evidencias** de acuerdo con las **fases del modelo**.

1. Especificación de necesidades
2. Diseño
3. Construcción
4. Recolección
5. Proceso
6. Análisis
7. Difusión
8. Evaluación

- Etapa 2 (2018-2019) mantener ejecución actual pero producir **evidencias** de acuerdo a los **subprocesos del modelo**.

- 44 subprocesos de las 8 fases.

- Etapa 3 (2019-2020), adecuación de los procesos de acuerdo al Modelo

- Etapa 4 (2019-2021), etapas 1, 2,3 + identificación de 16 **procesos transversales**.

- Gestión de: calidad, metadatos, marcos, programas, usuarios, proveedores, conocimiento, recursos humanos, presupuesto, etc.



MPEG en planeación estratégica

- El Programa Estratégico del SNIEG contiene 5 objetivos dirigidos a componentes del proceso estadístico.
- Para el Programa Nacional Estadístico y Geográfico la Junta de Gobierno aprobó la adopción de MPEG como eje de la estandarización de los procesos estadísticos y geográficos.
- Entre las líneas de acción relacionadas se encuentran:
 - 1.3 Generar mecanismos para evaluar la calidad de la información de forma sistemática, transparente y objetiva.
 - 2.1 Impulsar el fortalecimiento de las capacidades técnicas y tecnológicas en materia de estadística y geografía.
 - 4.3 Producir información con criterios de costo–efectividad en procesos estandarizados y con controles de calidad.
 - 5.1 Poner a disposición de los usuarios de manera sencilla, consistente y estandarizada la información.

MPEG en normas y manuales de operación

- Se está revisando la normatividad, entre otras la Norma de Estadística Básica para adaptarla a la convención del MPEG.
- El MPEG sea un referente general a partir del cual cada proceso/proyecto desarrolle un Manual de Operación (en línea con la Norma).
 - Todos los Manuales de Operación deberán estar publicados en la Intranet.

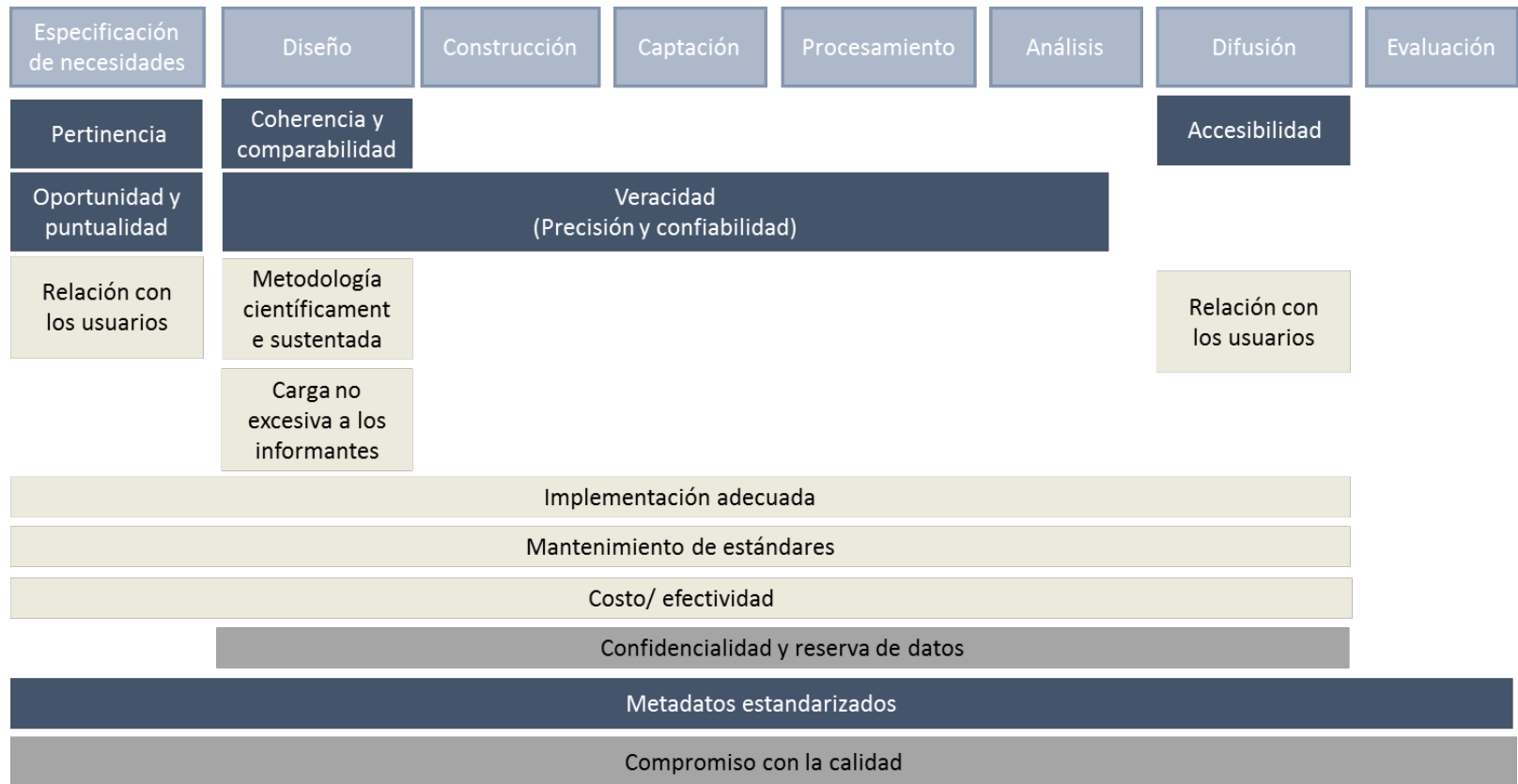
MPEG en la documentación de evidencia del proceso

- Cada ciclo de un proceso/proyecto estadístico deberá tener evidencia de los resultados de cada fase.
- El contenido de la evidencia se especificará en la Norma de Estadística Básica / Derivada.
- Se desarrollarán lineamientos y plantillas para la estandarización de los elementos mínimos de cada evidencia.
- De acuerdo con las metas del PE SNIEG los primeros procesos/proyectos que se incorporen al esquema de evidencia estandarizada serán los que generan Información de Interés Nacional.

Capacitación para apoyar la adopción del MPEG

- En el contexto de la capacitación institucional se tomará como marco de referencia las etapas del MPEG.
- La capacitación incluirá pláticas de sensibilización a los usos del modelo y capacitación específica en ámbitos determinados
- Incluirá también talleres para apoyar la estandarización de la producción de elementos y evidencias en cada contexto.

Fases del MPEG y Principios de Calidad



Etapa 0

- Curso de inducción Tu proceso, tu calidad.
- Enfoque:
 - Inducción a los principios de calidad de la información estadística y geográfica.
 - Presentar el Modelo de procesos de estadística y geografía.
 - Prototipo:
<http://10.153.2.151/course/view.php?id=11>
 - Usr: Moodle.09 Psw: P@sw0rd2017

